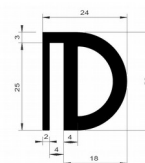
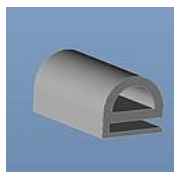


**DESCRIPTION / DESCRIPTION**

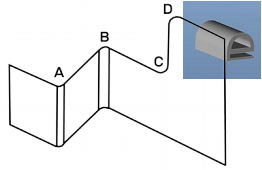
|  |  |
|--|--|
| SKU  | PM12013  |
| Sealing gasket, made of 100% recyclable TPE rubber, Black 70 shore A, fixing on 3 to 4 mm thick sheet metal.<br>The tubular part can be compressed by about 5 mm.<br>Material properties: please download the datasheet. | <b>Joint d'étanchéité</b> , réalisé en caoutchouc TPE 100 % recyclable, noir 70 shore A, <b>fixation sur une tôle de 3 à 4 mm d'épaisseur</b> .<br>La partie tubulaire peut être comprimée de 5 mm environ.<br>Caractéristiques matière : voir fiche technique matière à télécharger ci-dessous. |



**TECHNICAL INFORMATION / INFORMATIONS TECHNIQUES**

| <b>SPECIFICATIONS / CARACTÉRISTIQUES</b>                                  | <b>VALUES / VALEURS</b>   |   |
|---|---------------------------|---|
| DIE / FILIÈRE   | F2182                     |   |
| COLOUR / COULEUR  | NEUTRE NOIR / NEUTRE NOIR | <i>The supplied profiles in color are near the RAL code mentioned<br/>Les profils livrés en couleur sont proches du RAL indiqué</i> |
| TYPE OF MATERIAL / TYPE DE MATIÈRE  | TPV (PP-EPMD)             |   |
| SHORE HARDNESS / DURETÉ (Shore A)   | 72                        | <i>Shore hardness / Dureté shore ± 5</i>  |
| WEIGHT PER METRE (gr) / POIDS AU MÈTRE (gr)                               | 420.0                     |   |
| L1 (mm) / L1 (mm)   | 24.0                      |   |
| L2 (mm) / L2 (mm)   | 28.0                      |   |
| L3 (mm) / L3 (mm)   | 18.0                      |   |
| L4 (mm) / L4 (mm)   | 4.0                       |   |
| INSTALLATION METHOD / MODE DE POSE  | /                         |   |
| ADHESIVE / ADHESIVÉ   | NO / NON                  |   |
| PACKAGING LENGTH (m) / LONGUEUR DE CONDITIONNEMENT (m)                    | 25.0                      |   |
| UV RESISTANCE / TENUE AUX UV  | YES / OUI                 |   |
| OUTDOOR USE / UTILISATION EN EXTÉRIEUR                                    | YES / OUI                 |   |
| FIRE RESISTANCE / RÉSISTANCE AU FEU                                       |                           |   |
| ATEX / ATEX   |                           |   |
| MINIMUM OPERATING TEMPERATURE (in °C) / TEMPÉRATURE D'EMPLOI MINI (en °C) | -50.0                     |   |
| MAXIMUM OPERATING TEMPERATURE (in °C) / TEMPÉRATURE D'EMPLOI MAXI (en °C) | 90.0                      |   |
| MINIMUM SHEET THICKNESS (mm) / ÉPAISSEUR DE TÔLE MINI (mm)                |                           |   |
| MAXIMUM SHEET THICKNESS (mm) / ÉPAISSEUR DE TÔLE MAXI (mm)                | 4.0                       |   |
| TOLERANCES / TOLÉRANCES   | E2 - L2                   |   |

## BENDING RADIUS / RAYON DE COURBURE

|  |  |   |
|--|--|---|
| MINIMUM BENDING RADIUS A (mm) / RAYON DE COURBURE MINI A (mm)    |  |  |
| MINIMUM BENDING RADIUS B (mm) / RAYON DE COURBURE MINI B (mm)    |  |   |
| MINIMUM BENDING RADIUS C (mm) / RAYON DE COURBURE MINI C (mm)    |  |   |
| MINIMUM BENDING RADIUS D (mm) / RAYON DE COURBURE MINI D (mm)    |  |   |
| BENDING RADIUS THICKNESS (mm) / ÉPAISSEUR RAYON DE COURBURE (mm) |  |   |

## MECHANICAL SPECIFICATIONS / ESSAIS MÉCANIQUES

|  |  |
|--|--|
|  |  |
|  |  |

## INSTALLATION AND GLUING RECOMMENDATIONS / RECOMMANDATIONS DE POSE ET COLLAGE

|  |  |
|--|--|
|  |  |
|--|--|

## DIMENSIONAL EN LENGTH TOLERANCES / TOLÉRANCES DES CÔTES ET LONGUEURS

| ISO 3302-1/1996   |       |        |
|---|-------|--------|
| Dimensional tolerances for extruded products (mm)           |       |        |
| Tolérances dimensionnelles en mm des produits extrudés (mm) |       |        |
| De  | à     | E2     |
| 0 <   | ≤ 1,5 | ± 0,25 |
| 1,5 <   | ≤ 2,5 | ± 0,35 |
| 2,5 <   | ≤ 4   | ± 0,40 |
| 4 <   | ≤ 6,3 | ± 0,50 |
| 6,3 <   | ≤ 10  | ± 0,70 |
| 10 <  | ≤ 16  | ± 0,80 |
| 16 <  | ≤ 25  | ± 1,00 |
| 25 <  | ≤ 40  | ± 1,30 |
| 40 <  | ≤ 63  | ± 1,60 |
| 63 <  | ≤ 100 | ± 2,00 |

| ISO 3302-1/1996                                    |        |         |
|--|--------|---------|
| Length tolerances for extruded products (mm)       |        |         |
| Tolérances de longueur en mm des produits extrudés |        |         |
| De   | à      | L2      |
| 0 <  | ≤ 40   | ± 1,00  |
| 40 <   | ≤ 63   | ± 1,30  |
| 63 <   | ≤ 100  | ± 1,60  |
| 100 <  | ≤ 160  | ± 2,00  |
| 160 <  | ≤ 250  | ± 2,50  |
| 250 <  | ≤ 400  | ± 3,20  |
| 400 <  | ≤ 630  | ± 4,00  |
| 630 <  | ≤ 1000 | ± 5,00  |
| 1000 <   | ≤ 1600 | ± 6,30  |
| 1600 <   | ≤ 2500 | ± 10,00 |
| 2500 <   | ≤ 4000 | ± 12,50 |
| 4000 <   | ----   | ± 0,32% |

## WARRANTY LIMITS / LIMITES DE GARANTIE

The information in this leaflet is the most accurate expression of our current knowledge. However, they are given for information only. In addition, the conditions of employment beyond our control, this information does not imply any guarantee on our part. Each user of the product shall ensure, by all available means (including testing of the finished product in its appropriate environment) the suitability of the material supplied for its particular application. Our company can not be held responsible for any problem due to improper or inappropriate use of its products.

Les informations contenues dans cette notice sont l'expression la plus précise de nos connaissances actuelles. Elles ne sont données toutefois qu'à titre indicatif. Au surplus, les conditions d'emploi échappant à notre contrôle, ces informations ne sauraient impliquer une garantie quelconque de notre part. Chaque utilisateur du produit devra s'assurer, par tous les moyens disponibles (y compris par les essais du produit fini dans son environnement approprié) de l'aptitude du matériau fourni pour son application particulière. Notre société ne pourra être tenue pour responsable de tout problème dû à une utilisation incorrecte ou inappropriée de ses produits.